

## Hotel Poliziano Fiera

per



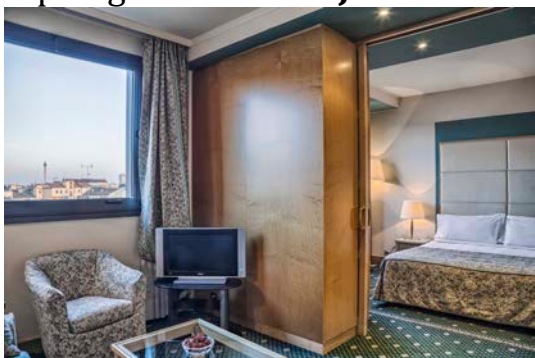
### Tariffe promozionali per espositori e visitatori dell'evento valide per le notti del 19, 20 e 21 Settembre 2017

*Situato a soli 750 metri da Fieramilano City e Milano Congressi, nel nuovo quartiere di City Life. A breve distanza dal Parco Sempione, dal Castello Sforzesco e dallo Stadio di San Siro.*

*100 camere luminose ed eleganti di diverse tipologie, sale meeting, Caffè Bistrot "Le Cupole" dove prenotare le vostre cene dedicate.*

*Un grazioso patio interno per il vero aperitivo milanese. Comodo garage interno.*

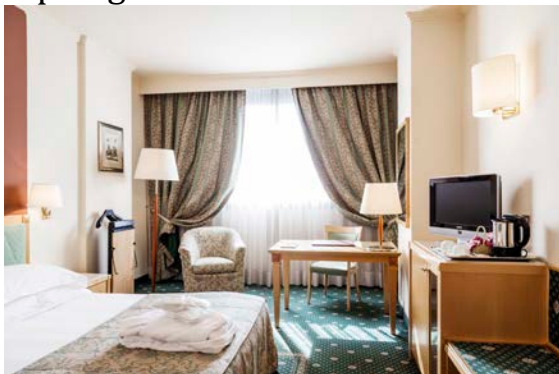
#### Tipologia di camera: **JUNIOR SUITE**



#### Disponibilità e quotazioni **on request**

- WI-FI gratuito
- Ottima prima colazione a buffet
- Stirapantaloni
- Tea & Coffee maker
- Sala da bagno in marmo con vasca idromassaggio
- Minibar completo gratuito
- IVA 10%

#### Tipologia di camera: **DELUXE**



Camera Doppia Uso Singola: **€ 125,00**

Camera Doppia: **€ 145,00**

- WI-FI gratuito
- Ottima prima colazione a buffet
- Stirapantaloni
- Tea & Coffee maker
- Soft minibar gratuito
- IVA 10%

#### **PAOLETTA GARDEN srl**

Viale Andrea Doria, 22 - 20124 Milano - Tel. +39 02.67.411.411 - Fax +39 02.67.05.807 - [amministrazione@hotelpolizianofiera.it](mailto:amministrazione@hotelpolizianofiera.it)  
Capitale Sociale € 98.800,00 i.v. - C.C.I.A.A. MI 1288333 - R.E.A. 298625/7554/25 - C.F./P.IVA 09394320155

**Hotel Poliziano Fiera** - Via Poliziano, 11 - 20154 Milano - Tel. +39.02.31.91.911 - Fax +39.02.31.91.931  
e-mail: [info.hotelpolizianofiera@adihotels.com](mailto:info.hotelpolizianofiera@adihotels.com) - [www.adihotels.com](http://www.adihotels.com)

## Hotel Poliziano Fiera

Tipologia di camera: **CLASSIC**



Camera Doppia Uso Singolo: € 100,00

Camera Doppia: € 115,00

Le tariffe si intendono per camera, a notte e sono

comprehensive di:

- WI-FI gratuito
- Ottima prima colazione a buffet
- IVA 10%

\*Le suddette tariffe non sono comprensive di Tassa di Soggiorno € 5,00 per persona a notte da pagare direttamente in hotel.

\*L'offerta è soggetta a disponibilità.

### PER PRENOTARE:

**Centro Prenotazioni Hotel Poliziano Fiera**

Sig.ra Lisa Fanchette

Mail: [reservations.hotelpolizianofiera@adihotels.com](mailto:reservations.hotelpolizianofiera@adihotels.com)

Tel. +39 02/31.91.911

[www.hotelpolizianofiera.it](http://www.hotelpolizianofiera.it)

**PAOLETTA GARDEN srl**

Viale Andrea Doria, 22 - 20124 Milano - Tel. +39 02.67.411.411 - Fax +39 02.67.05.807 - [amministrazione@hotelpolizianofiera.it](mailto:amministrazione@hotelpolizianofiera.it)  
Capitale Sociale € 98.800,00 i.v. - C.C.I.A.A. MI 1288333 - R.E.A. 298625/7554/25 - C.F./P.IVA 09394320155

Hotel Poliziano Fiera - Via Poliziano, 11 - 20154 Milano - Tel. +39.02.31.91.911 - Fax +39.02.31.91.931  
e-mail: [info.hotelpolizianofiera@adihotels.com](mailto:info.hotelpolizianofiera@adihotels.com) - [www.adihotels.com](http://www.adihotels.com)